

s'associent pour la création d'une nouvelle plateforme numérique à destination des hématologues et de leurs patients atteints de **Leucémie Lymphoïde Chronique (LLC)** ou de **Maladie de Waldenström (MW)** traités par iBTK\* au long cours.



**Programme d'évaluation en vie réelle de la qualité de vie et de l'expérience des patients LLC/MW destiné aux équipes d'onco-hématologie**

# Contexte & Objectifs

*“ Les objectifs du suivi sont de rechercher et traiter les complications liées aux traitements et les séquelles, veiller à la qualité de vie et organiser les soins de support nécessaires. ”*  
- D'après l'INCa.<sup>1</sup>

*“ Dans la LLC, les données de vie réelle éclairent notre compréhension du diagnostic, du pronostic, des approches thérapeutiques et des résultats à long terme des patients traités par les nouveaux agents. ”*<sup>2</sup>

**PLATON** est un service destiné aux **patients atteints de LLC/MW traités par iBTK** et aux professionnels de santé qui les prennent en charge

**PLATON** permet de mesurer la **qualité de vie** (PROMs), l'**expérience patient** (PREMs) en vie réelle et d'apporter une information pertinente et éclairée sur les soins de supports référencés par l'AFSOS et l'INCa et/ou disponibles dans les établissements de soins de chaque patient.

**PLATON** contribue ainsi à l'**optimisation** de la prise en charge globale et à la **sécurisation** du parcours de soins.

# Les attentes du service



## Pour les patients traités par iBTK

- Évaluation de la qualité de vie et des symptômes sur la base de grilles normées et certifiées
- Information sur les soins de support référencés et disponibles
- Amélioration et sécurisation du parcours de soins

## Pour les équipes médicales prenant en charge la LLC / la MW

- Évaluation multidimensionnelle et régulière des résultats cliniques et de la qualité de vie en vie réelle de leurs patients traités par iBTK
- Soutien dans la gestion de la fatigue et autres E.I. de bas grades au-delà des traitements médicamenteux
- Retour d'expérience de l'utilisation d'un outil numérique comme support dans la prise en charge multidisciplinaire des patients LLC/MW



# Comment ça marche ?

## 1 Après échange avec le point de contact BeiGene, le médecin s'enregistre sur la plateforme PLATON



Le contact Hospitalidée envoie un lien sécurisé au médecin. Le médecin peut déléguer certains droits à d'autres membres de l'équipe soignante (ARC, IDE, IDEC, IPA, ...):

→ Accès au tableau de bord par l'équipe

## 2 Pour tout patient intéressé et après consentement



Le médecin peut l'inclure sur la plateforme

## 3 Le médecin – ou le membre de l'équipe soignante délégué – inscrit le patient



Il complète les informations relatives au patient, à sa prise en charge et à son traitement

## 6 Toutes les données renseignées sont disponibles à tout moment



→ Entrée Patient :  
Données individuelles

→ Entrée Soignants :  
Tableau de bord de l'équipe,  
données des patients suivis  
dans le centre



## 5 La plateforme PLATON apporte des informations éclairées aux patients sur les soins de support référencés



→ Soins de support référencés par l'INCa et l'AFSOS  
→ Soins de support disponibles dans le centre

## 4 Le patient et les équipes soignantes saisissent régulièrement les informations dans la plateforme



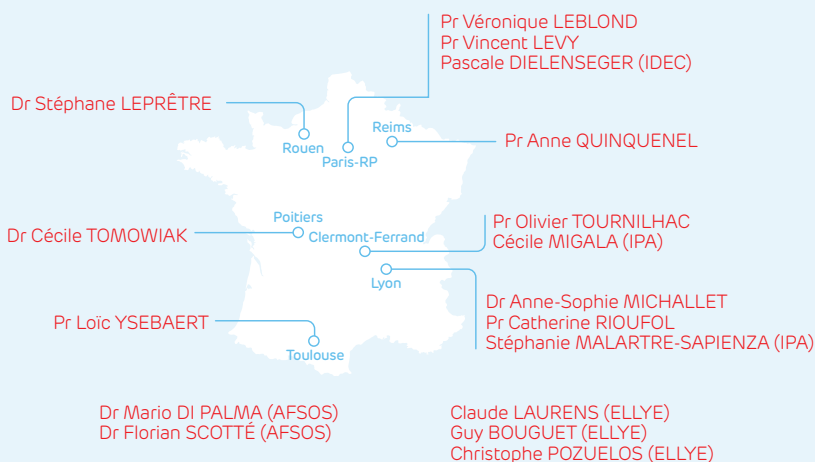
→ Pour le patient :  
Autoévaluation multidimensionnelle à l'aide de questionnaires normés et validés :

- Qualité de vie
- Fatigue
- Évaluation de la prise en charge
- Observance

→ Pour le soignant :  
Évaluation trimestrielle de la prise en charge

# Les partenaires

Pour la conception et la mise en place de Platon, BeiGene & Hospitalidée ont travaillé avec un **Comité de Pilotage pluridisciplinaire d'experts** et les associations **ELLYE** et **AFSOS**.



## Hospitalidée

Société française spécialisée dans l'évaluation de l'expérience et de la qualité de vie des patients pendant les traitements. Hospitalidée intervient en support de l'équipe médicale pour adresser aux patients des informations adaptées à leur profil et parcours.

## BeiGene

Société de biotechnologie fondée en 2010 qui dispose d'un portefeuille diversifié de médicaments anticancéreux à différents stades de développement, axés sur les thérapies ciblées et l'immunothérapie.

## ellye

**Ensemble Leucémie Lymphomes Espoir**  
Association de proches et patients atteints de lymphomes, leucémie Lymphoïde chronique et de la maladie de Waldenström.

## AFSOS

**Association Francophone des Soins Oncologiques de Support**

Promeut la connaissance et la mise en œuvre de l'ensemble des soins et soutiens nécessaires aux personnes atteintes de cancer afin de préserver la qualité de vie et la globalité des soins.

# Exigence de sécurité



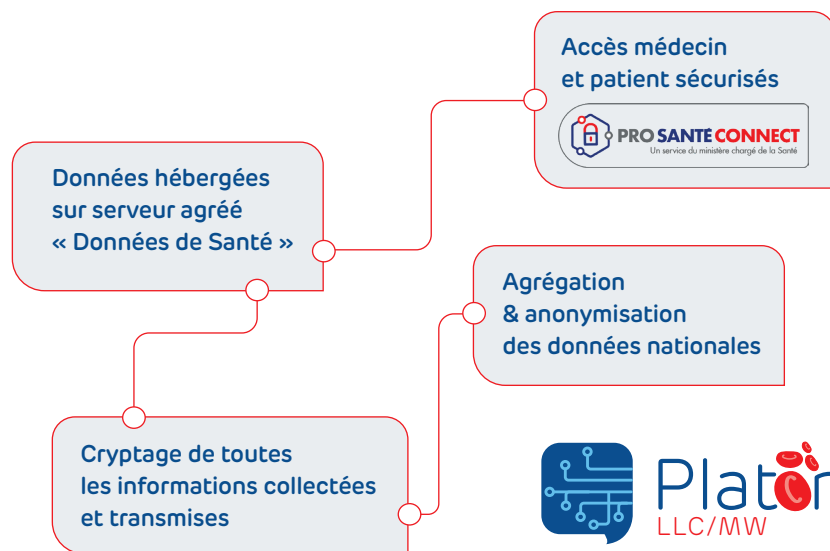
## RGPD

→ Informations sur la collecte, la protection des données, les politiques de confidentialité et les modalités de consentement disponibles à tout moment sur la plateforme PLATON.



## Gestion des droits

- Dans l'espace privé du patient : horodatage des consentements + possibilité d'ajouter ou retirer un consentement
- Possibilité de supprimer son compte à tout moment





Programme d'évaluation en vie réelle  
de la qualité de vie et de l'expérience  
des patients LLC/MW destiné  
aux équipes d'onco-hématologie

- **Service sécurisé construit  
avec des professionnels de santé  
ainsi que des associations de patients**
- **Pour améliorer le parcours de soins  
des patients traités sous iBTK  
et permettre aux équipes médicales  
d'avoir une appréciation en vie réelle  
de la qualité de vie de leurs patients**

**POUR EN SAVOIR +**  
N'hésitez pas à vous rapprocher  
de votre CONTACT BEIGENE

Un service proposé par



Si vous ne souhaitez plus recevoir de communications futures sur nos produits et initiatives, veuillez nous envoyer un courriel à [beigene.fr@beigene.com](mailto:beigene.fr@beigene.com).

Pour en savoir plus sur la manière dont BeiGene utilise et protège vos données personnelles, veuillez consulter notre politique de confidentialité HCP à l'adresse : <https://www.beigene.com/privacy-policy/>.

iBTK : Inhibiteur de la Tyrosine Kinase de Bruton ; LLC : Leucémie Lymphoïde Chronique ; MW : Maladie de Waldenström